

- *Elektromaschinenbau*
- *Werkstattservice*
- *Schaltschrankbau*
- *Steuerungstechnik*
- *Vor-Ort-Service*
- *DGUV V3 Prüfung*
- *Kran- und Torservice*
- *Anlagenrevision*
- *Pumpenservice*

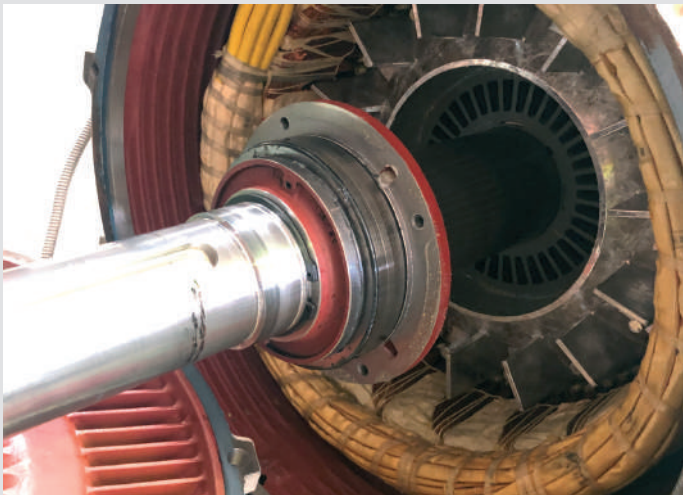
# Ihre Aufgabe – unsere Lösung!

## Elektromaschinenbau



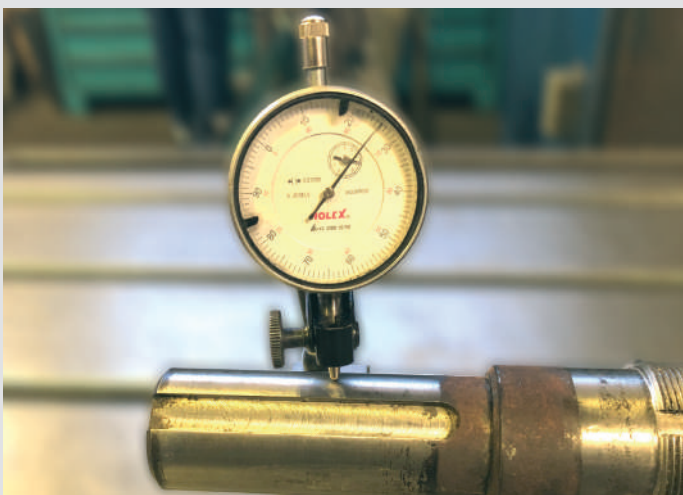
### **Philipp Elektromaschinenbau – Maschinenbauer aus Leidenschaft!!**

Wir reparieren, modifizieren, prüfen und überholen jegliche Industriemotoren nach Ihren Anforderungen. Wir sind Spezialisten in der Instandsetzung aller Getriebearten (Kegelrad-, Schneckenrad-, und Stirnradgetriebe). Unser ständig gutsortiertes Lager ermöglicht kurze Standzeiten bei Reparatur- und Wartungsarbeiten.



### **Unser Leistungsspektrum:**

- Wuchten von Anker, Lüftern sowie allen drehenden Rotoren
- Aufschweißen, Aufspritzen und Schleifen von Ankerwellen
- Modifikationen und Anpassungen von Elektromotoren
- Maßnahmen zur Leistungssteigerung von Elektromaschinen
- Anbindung von Frequenzumrichtern
- Ausbuchen des Lagerschildersitzes
- Wechsel von Getriebestufen  
(inklusive Lager und Wellendichtung)



### **Motorenwicklung:**

In der Wickerei fertigen und erneuern wir Standardwicklungen, Spulen und Wicklungen für Gleichstrom- und Hochspannungsmaschinen. Umwicklung auf andere Spannungen und Drehzahlen bei Einsatz von hochwertigen Isolierstoffen sind Bestandteil unserer Leistung. Erfahrene und langjährig beschäftigte Mitarbeiter, moderne und hochwertige Materialien und zuverlässige Lieferanten ermöglichen ein schnelles, flexibles Reagieren auch auf ausgefallene Kundenanforderungen.

# Wir lösen ihre Probleme.

**PHILIPP**<sup>®</sup>  
ELEKTROMASCHINENBAU



## Werkstattservice

Neuste Messtechnik ermöglicht schnelles und wirtschaftliches Arbeiten. Alle Elektromotoren werden mit modernster Messtechnik (Yokogawa DCM 2024, db Prüftechnik VIPEXPERT II und Yokogawa WT500) in unserem eigenen Prüffeld getestet:

- Motorenprüfung ohne Last
- Kontrolle der Stromaufnahme
- Schwingungs- Wellenspannungsmessung
- Ermittlung der Lagergeräusche
- Drehrichtungsprüfung
- Überprüfung der Funkenerosion von Isolationslagern (Umrichter gespeiste Motoren)

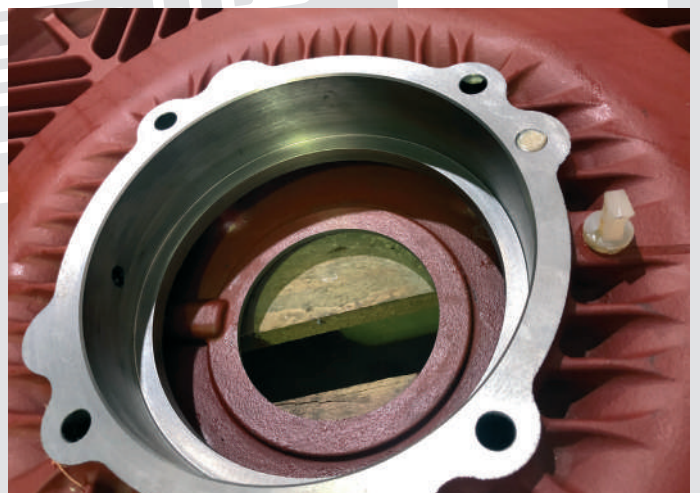


**Überzeugen Sie sich von unserer Leistungsfähigkeit! Stellen Sie uns auf die Probe.**



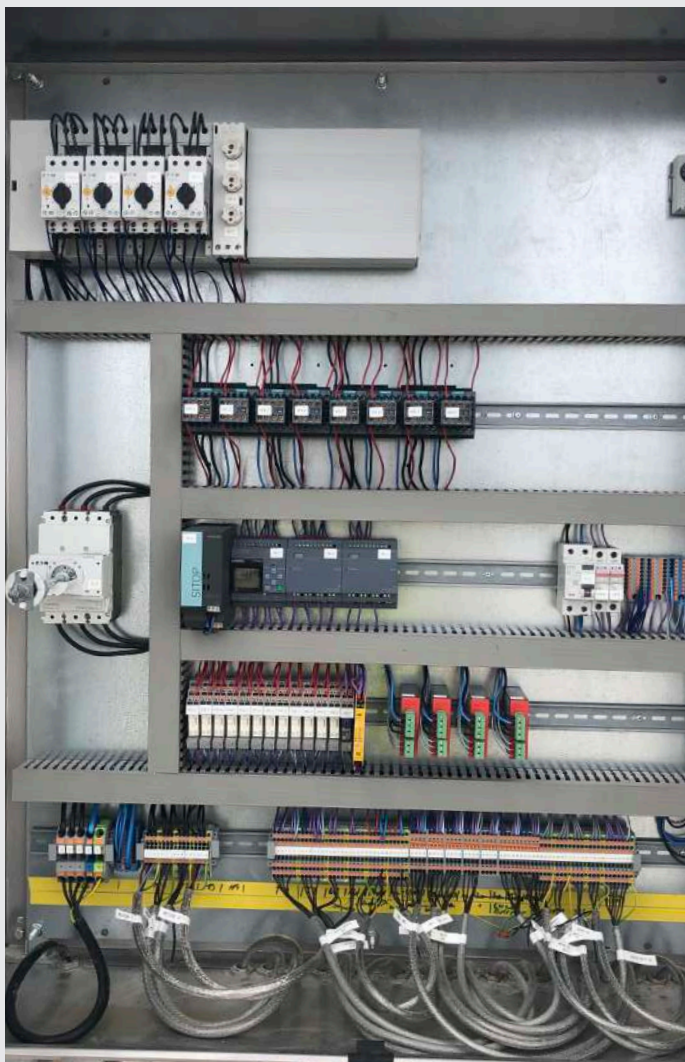
**Henrik Philipp**  
Geschäftsführer  
Elektromaschinenbauermeister

Mobil: +49 (0)151/14179949  
Fax: 05171/487351  
Mail: philipp@philipp-elektro.com



# Ihre Aufgabe – unsere Lösung!

## Schaltschrankbau



### ***Ihre Anforderung ist unser Business. Wir konzipieren Ihren Schaltschrank.***

Die Philipp Elektromaschinenbau GmbH erarbeitet mit Ihnen eine Lösung für einen, auf Ihre Bedürfnisse zugeschnittenen, Schaltschrank. Nach Ihren Anforderungen bauen unsere Spezialisten genau den Schrank, den Sie benötigen. Wir beraten Sie gern und bauen Ihre Schaltanlage nach Ihrer Spezifikation.

### ***Schaltanlagenbau***

Wir planen und fertigen für Sie Niederspannungsverteilungen von NSHV 63 A bis 4000 A und individuelle UV Fertigungen. Dies mit einer Leistungstiefe von: S5, S7/300 bis S7/1500.

Im Bereich Niederspannungs-, Mittelspannungs- und Hochspannungsschaltanlagen arbeiten wir mit den marktführenden Herstellern eng zusammen.

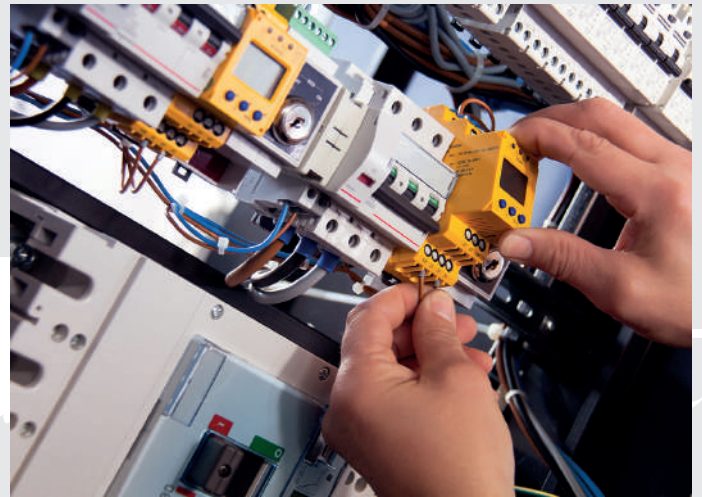
Bei der Philipp Elektromaschinenbau GmbH erhalten Sie einen Komplettservice. Ihnen steht immer ein fester Ansprechpartner zur Verfügung.

Eine umfangreiche Dokumentation stellt die zuverlässige Funktion Ihrer Anlage sicher. Ursachen für Störfälle sind so schnell gefunden und behoben. Das verhindert die meist teuren Standzeiten Ihrer Anlage.



# Wir lösen ihre Probleme

**PHILIPP**<sup>®</sup>  
ELEKTROMASCHINENBAU



## Unser Leistungsspektrum:

- Konstruktion der Gehäuse
- Auswahl der passenden Schaltgeräte
- Planung und Auslegung der Hardwarekomponenten
- Planung der Verdrahtungen
- Erstellen von Systemabläufen
- Beschaffung der Bauteile und Komponenten
- Mechanische Bearbeitung
- Montage der Bauteile und Komponenten
- Verdrahtung der Bauteile und Komponenten
- Elektrische Prüfung der Anlage
- Funktionsprüfung der Baugruppen und Schaltschränke
- Erstellen von Schaltplänen und Dokumentationen
- Verwendung der modernsten Software führender Hersteller



# Wir lösen ihre Probleme

**PHILIPP**<sup>®</sup>  
ELEKTROMASCHINENBAU

## Steuerungstechnik

Unsere Spezialisten entwickeln und realisieren für Sie die Automatisierung Ihrer gewerblichen Industrieanlagen, egal ob für Neuanlagen oder zur Integration in komplexe bestehende Systeme.

Dabei legen wir uns nicht auf einzelne Produkte der Automatisierungstechnik fest, sondern bieten Ihnen die optimale, auf Ihre Anforderungen zugeschnittene Steuerungs- und Regeltechnik aus einem breiten Sortiment.

Wir sind auf Antriebstechnik spezialisiert und entwickeln uns ständig weiter. Bei uns bekommen Sie den Komplettservice aus einer Hand – von der Projektierung Ihrer Automatisierungstechnik und Maschinensteuerung bis hin zur Umsetzung, Inbetriebnahme und Wartung.

## Unser Leistungsspektrum:

- Auslegung von Steuerschränken bzw. von Energieverteilungen
- Auslegung von elektrischen Maschinen (Dimensionierung)
- Erstellung von Stromlaufplänen bzw. Systemabläufen
- Interface Design
- Analyse von bestehenden Anlagen und Teilen
- Anlagenoptimierung entsprechend der Anwendung Energieeinsparungskonzeptes
- Inbetriebnahme der gesamten Schaltanlage mit Nachweis aller Leistungsanforderungen
- Funktions- und Verfügbarkeitstests
- Wartungsservice
- Fehlerdiagnose bei Kundenanlagen
- Service via Ferndiagnose
- Schnelle Ersatzteilbeschaffung
- Nach- bzw. Umrüstungen von bestehenden Anlagen



**Überzeugen Sie sich von unserer Leistungsfähigkeit! Stellen Sie uns auf die Probe.**



### Henrik Philipp

Geschäftsführer  
Elektromaschinenbauermeister

Mobil: +49 (0)151/14179949  
Fax: 05171/487351  
Mail: philipp@philipp-elektro.com

# Ihre Aufgabe – unsere Lösung!

## Servicedienstleistungen vor Ort



### **Philipp Elektromaschinenbau GmbH – Wir sind für Sie vor Ort!**

Ob in heimischen Gefilden, in Norddeutschland, im Bundesgebiet oder im Ausland, unsere Fachleute sind überall da im Einsatz, wo sie gebraucht werden.

Unsere Fahrzeuge sind speziell für den Einsatz vor Ort ausgestattet. Modernste Technik erlaubt unseren Spezialisten die Übernahme komplexer elektrotechnischer Aufgaben – von der Analyse über die erneute Inbetriebnahme bis hin zur kompletten Revision Ihrer Anlagen.



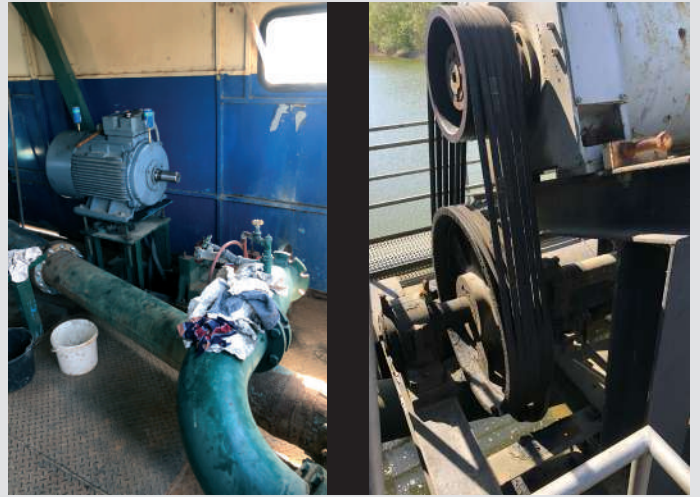
### **Verlässlich und fix vor Ort:**

- Demontage, Re-Montage, Einbau und Inbetriebnahme von elektrischen Antrieben, Steuerungen, Anlagen
- Vor-Ort-Auswuchtung von Rotoren, Gebläsen, Schnecken, Motoren etc.
- Netzanalysen von Niederspannungs- und Starkstromanlagen
- Schwingungs- und Lagerzustandsdiagnose
- Wicklungsprüfung an Elektromotoren
- Laseroptische Wellenausrichtung (db Prüftechnik OPTALIGN smart RS)
- Überprüfung von Kabelanlagen
- Kohlebürstenwechsel, Glimmerkontrolle, Schleifringkontrolle
- Fehlersuche bei Schalt- und Steuerungsanlagen
- Revisionen und Instandhaltungen
- E-Checks nach BGV A3 für ortsgebundene und ortsänderliche Anlagen sowie Schaltanlagen
- Abschluss von Wartungsverträgen



# Wir lösen ihre Probleme.

**PHILIPP**<sup>®</sup>  
ELEKTROMASCHINENBAU



## Unsere Ausrüstung im vor Ort Service:

- Fuhrpark mit diversen Servicewagen und LKW, speziell ausgestattet für Elektromontageeinsätze
- Mobiler Alu Kran (3 Tonnen)
- Modernste mobile Prüf- und Messgeräte z. B.:
  - Fluke 434 II
  - db Prüftechnik VIP EXPERT II
  - db Prüftechnik OPTALIGN Smart RS
  - Yokogawa WT500
  - Yokogawa DLM 2024
  - Fluke Wärmebildkamera Ti32
  - Schleich Motor Analyzer XL

**Überzeugen Sie sich von unserer Kompetenz und Leistungsfähigkeit! Wir sind für Sie vor Ort.**



**Henrik Philipp**  
Geschäftsführer  
Elektromaschinenbauermeister

Mobil: +49 (0)151/14179949  
Fax: 05171/487351  
Mail: philipp@philipp-elektro.com





# DGUV V3 Prüfung – vom Fachmann!

## DGUV V3 Prüfung

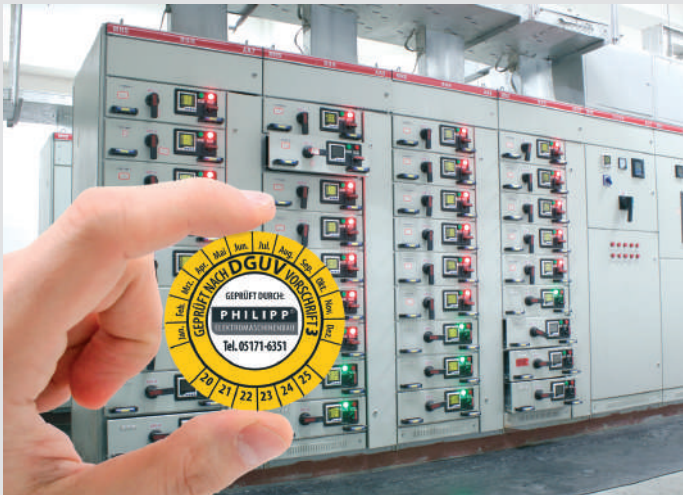


### Philipp Elektromaschinenbau – DGUV V3 Prüfung

Die DGUV V3 Prüfung ist gesetzlich vorgeschrieben und damit Pflicht für Unternehmen. Wir übernehmen für unsere Kunden die Organisation und Durchführung dieser Prüfungen. Dazu gehören:

- die Prüfung ortsveränderlicher elektrischer Betriebsmittel nach DGUV V3
- die Prüfung ortsfester elektrischer Betriebsmittel und Anlagen nach DGUV V3

Wir dokumentieren alle unsere Services rechtssicher und setzen für die Prüfung der elektrischen Betriebsmittel ausschließlich ausgebildete Fachkräfte ein, die den Anforderungen der TRBS 1203 genügen und damit den gesetzlichen Bestimmungen aus der Betriebssicherheitsverordnung (BetrSichV) entsprechen. Mit uns als Ihr Dienstleister für die DGUV V3 Prüfung sind Sie stets auf der sicheren Seite.



# Ob Montage, Umbau, Prüfung, Reparatur und Wartung – der komplette Kran- und Torservice aus einer Hand

## Kranservice



### **Philipp Elektromaschinenbau – Ihr Servicepartner im Kran- und Torservice!**

#### **Wir leisten im Bereich Kran- & Torservice:**

- Service für Krane und Hebezeuge
- Service für Tür- und Torantriebe
- Prüfservice für Lastaufnahmemittel

Fällt eine förderteknische Anlage unerwartet aus, kann das nicht nur hohe Reparaturkosten sondern auch einen längeren Produktionsausfall mit sich bringen. Dem können Sie durch regelmäßige UVV Sicherheitsprüfungen und professionelle Wartung entgegenwirken. Und sollte einmal etwas repariert werden müssen, helfen wir Ihnen von der Ersatzteilbeschaffung bis zum Austausch kompletter Fördertechnikelemente – schnell und zuverlässig.

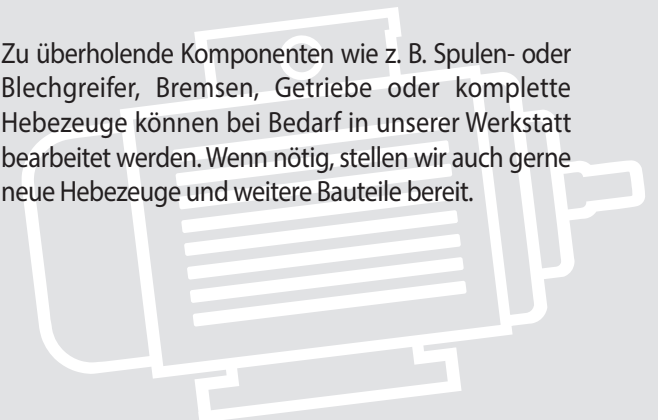
#### **Komplettservice für Krane und Hebezeuge**

Wir sind Ihr Ansprechpartner für Kranersatzteile, Kranreparaturen, Umrüstungen, Modernisierungen, Sicherheitsprüfungen, Inspektionen und Wartungen Ihrer Krananlagen.

Wir arbeiten mit Herstellern wie ABUS, Demag, Stahl, SWF, HADEF, Konecranes und mehr zusammen. Gleichzeitig bieten wir Ihnen einen hersteller- unabhängigen Service für UVV-Prüfungen und garantieren die erforderliche Rechtssicherheit für den Betrieb Ihrer Kräne und Hebezeuge.

Unsere Spezialisten sind schnell und flexibel mit unseren Einsatzfahrzeugen bei Ihnen vor Ort, egal ob für regelmäßige Prüfungen oder im Notfall. Wir beurteilen den Zustand Ihres Krans und empfehlen entsprechende Maßnahmen.

Zu überholende Komponenten wie z. B. Spulen- oder Blechgreifer, Bremsen, Getriebe oder komplette Hebezeuge können bei Bedarf in unserer Werkstatt bearbeitet werden. Wenn nötig, stellen wir auch gerne neue Hebezeuge und weitere Bauteile bereit.



# Wir lösen ihre Probleme.

## Zu unseren Leistungen zählen u.a.:

- Beratung vor dem Kauf (Bedarfsermittlung)
- Verkauf von Neu- & Gebrauchtanlagen
- Instandhaltung und Reparatur
- Wartung
- Umbau und Modernisierung von Krananlagen
- Kranprüfservice
- SWP, Restlebensdauerberechnung von Hubwerken und Hebezeugen

## Für folgende Krane & Hebezeuge:

- Brückenkrane (Ein- und Zweiträgerbrücken)
- Säulenschwenkkrane
- Schwenkkrane
- Hängekrane
- Portalkran
- Flächenkrane
- Kransysteme
- Seilzüge
- Kettenzüge (Hand & Elektrisch)
- Haspelzug
- Hubgeräte
- Seilwinden

Durch ständige Weiterbildungen sind unsere Spezialisten in Sachen Krantechnik immer auf dem neuesten Stand und können Sie kompetent und aktuell beraten.



## Tür- und Torservice

Service, Reparaturen, Ersatzteilbeschaffung und UVV-Prüfungen gemäß ASR A1.7 – Die Abteilung für Tür- und Torantriebstechnik der Pawils Elektromaschinenbau stellt herstellerunabhängig die Funktionalität und Sicherheit Ihrer elektrischen Türen und Tore nach den aktuellen gesetzlichen Vorschriften sicher.

Auch in akuten Notfällen, sind unsere Servicetechniker für Sie jederzeit erreichbar und können auf ein riesiges Ersatzteillager verschiedenster Hersteller zurückgreifen: Hörmann, Efaflex, Seuster, Butzbach, Bothe Hild, Teckentrup, Braselmann, Faltec, Günther Tore, ITB, IVT, Nassau, Novoferm, Riexinger, Crawford HAFA, Loading Systems, Blobel, Schad, Dorma, Kaba, Inova, Hafa, Nani, Verladetechnik, Record, GEZE, Kaba.



**Henrik Philipp**  
Geschäftsführer  
Elektromaschinenbauermeister

Mobil: +49 (0)151/14179949  
Fax: 05171/487351  
Mail: philipp@philipp-elektro.com

# Ihre Aufgabe – unsere Lösung!

## Anlagenrevision



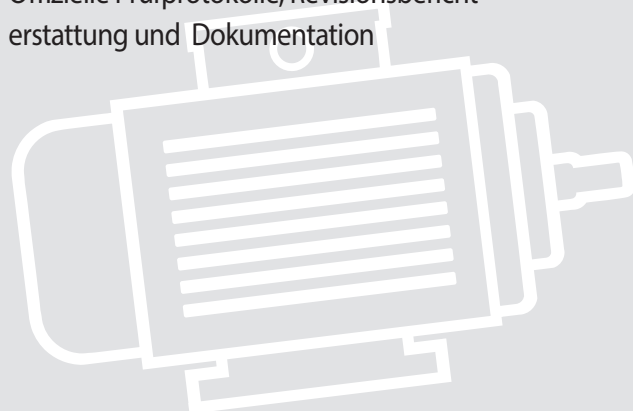
### **Philipp Elektromaschinenbau – Ihre Leistungsfähigkeit ist unser Business!**

Industrieanlagen müssen aus Sicherheitsgründen regelmäßig stillgelegt und fachgerecht durch Experten gewartet und geprüft werden. Das ist unser Business. Unsere Spezialisten führen die auf Ihre Bedürfnisse abgestimmten Komplettrevisionen durch – schnell, flexibel und dadurch kostenoptimiert.

Mit unseren modern ausgestatteten Fahrzeugflotte und mobiler Mess- und Prüftechnik sind wir im gesamten Bundesgebiet und auch im Ausland unterwegs. Wir überprüfen Ihre elektrischen Anlagen, Betriebsmittel sowie den gesamten Versorgungsstromkreislauf. Bei Bedarf führen wir auch gleich die entsprechenden Instandsetzungsarbeiten durch.

#### **Wir bieten Ihnen:**

- Komplettrevisionen
- Prüfung von ortsveränderlichen und ortsfesten elektrischen Betriebsmitteln nach BGV A3 (DIN EN 0701-3 VDE 702, DIN EN 61029-2 VDE 740-500)
- Prüfung von stationären und nicht stationären Anlagen nach BGV A3
- Prüfung von Schutz- und Hilfsmitteln
- Überprüfung von Umrichter- und Antriebseinheiten (Förderbänder, Lastheber, Gebläse etc.)
- Generalüberholungen und fachgerechte Instandhaltung
- Abwicklung von Stilllegungsprojekten
- Offizielle Prüfprotokolle, Revisionsberichterstattung und Dokumentation



# Wir lösen ihre Probleme.

**PHILIPP**<sup>®</sup>  
ELEKTROMASCHINENBAU

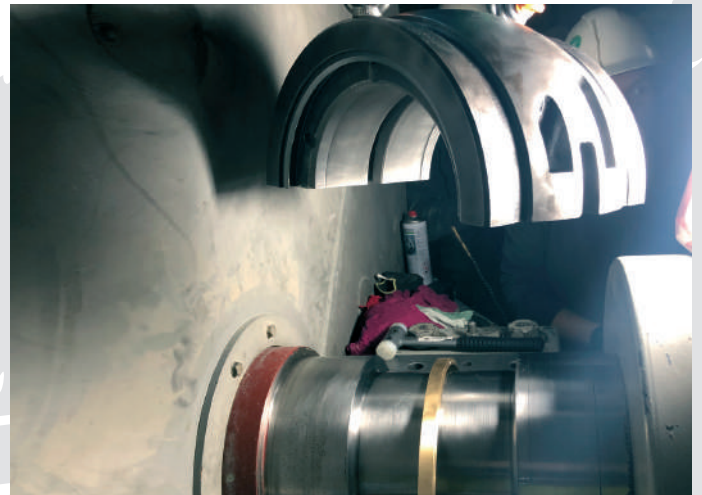


Mit unseren Elektroprüfungen nach BGV A3 erlangen Sie die geforderte Sicherheit Ihrer Anlage. Viele Industrieunternehmen, Fertigungsbetriebe, Werkstätten, Baustellen usw. haben bereits seit Jahren Wartungsverträge mit uns.

**Beugen auch Sie vor und profitieren Sie von den Vorteilen:**

- Maschinenschonung
- Personaloptimierung
- Erhaltung der Prozessabläufe
- Minimierung von Ausfallzeiten

**Überzeugen Sie sich von unserer Leistungsfähigkeit! Wir vereinbaren gerne einen Termin vor Ort.**



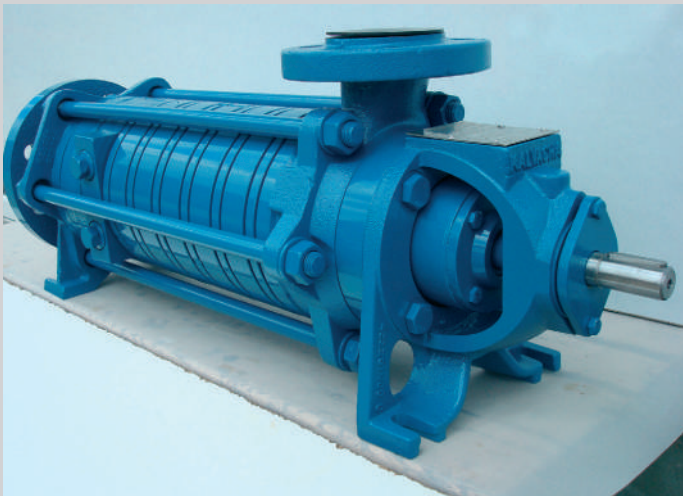
**Henrik Philipp**  
Geschäftsführer  
Elektromaschinenbauermeister

Mobil: +49 (0)151/14179949  
Fax: 05171/487351  
Mail: philipp@philipp-elektro.com



# Pumpenservice vom Fachmann!

## Pumpenservice

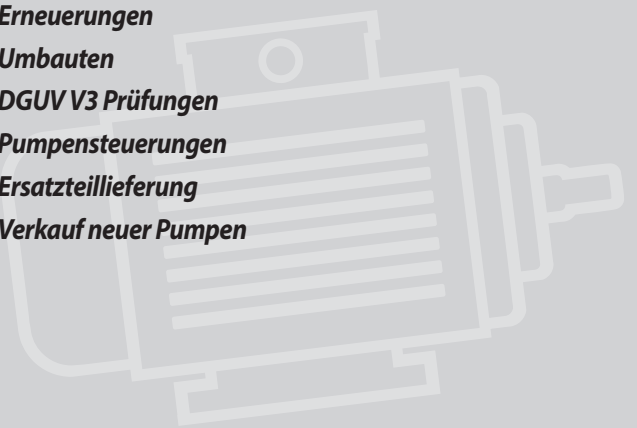


### **Philipp Elektromaschinenbau – Pumpenservice!**

Gut und regelmäßig gewartete Elektropumpen erhöhen die Lebensdauer Ihrer Anlagen und wappnen Sie für den Notfall. Egal ob Zirkulationspumpen, Hebeanlagen, Pumpenanlagen für Schwimmbäder oder diverse Pumpensteuerungen, unsere Spezialisten sind auf einen professionellen Pumpenservice sämtlicher gängiger Marken geschult. Unser Arbeitsfeld sind Wasserbetriebe, Kläranlagen oder Biogasanlagen – überall wo Pumpen und Motoren arbeiten. Ob Industripumpen, Themalölpumpen oder Rührwerke. Wir reparieren, warten und otimieren Ihre Anlagen.

#### **Wir bieten Ihnen:**

- **Wartungen und Prüfungen**
- **Reparaturen**
- **Installationen**
- **Erneuerungen**
- **Umbauten**
- **DGUV V3 Prüfungen**
- **Pumpensteuerungen**
- **Ersatzteillieferung**
- **Verkauf neuer Pumpen**



# Wir lösen ihre Probleme.

**PHILIPP**<sup>®</sup>  
ELEKTROMASCHINENBAU

## Wir sind die Pumpenspezialisten

In unserer Werkstatt oder vor Ort werden die Pumpen demon- tiert und alle Bauteile werden genauestens auf etwaige Beschä- digungen oder Verschleißerscheinungen untersucht und bei Bedarf repariert. Modernste Messtechnik und vorbeugende Wartung hält Ihre Anlage auf dem neuesten Stand, wir messen den Schwingungsroutenverlauf oder richten Pumpenantriebe mit Spezialmeßgeräten wie der ROTALIGN Touch aus. Mit einer genauen Motoranalyse durch FLUKE 438-II verhindern wir Energieverluste.

Mit vielen Unternehmen unterhalten wir bereits seit einiger Zeit Wartungsverträge. Sparen Sie Energie und sichern Sie ein fehlerfreies arbeiten ihrer Anlage. **Denn Wartung heißt Sicherheit.**

